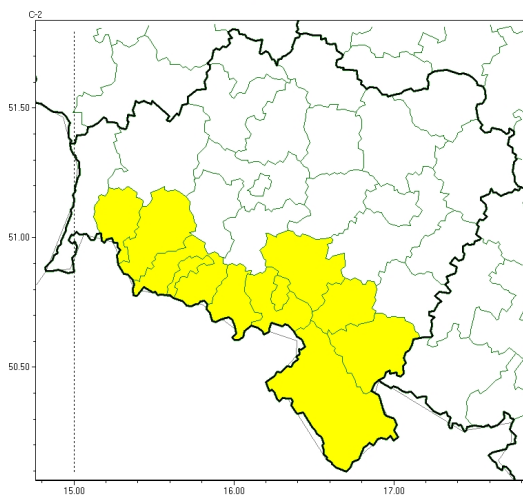




Przymrozki

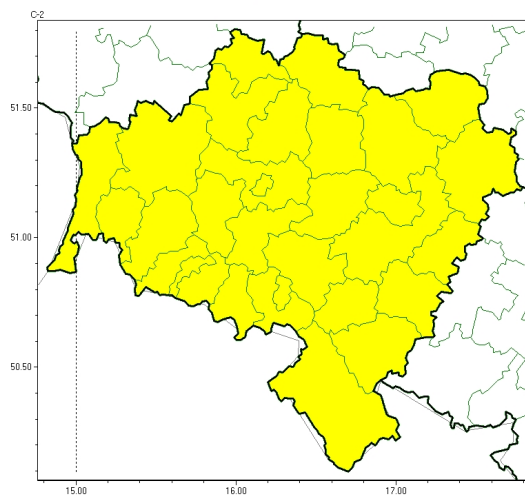


**PROGNOZA NIEBEZPIECZNYCH ZJAWISK METEOROLOGICZNYCH
NA PIERWSZ DOB**

Obszar	Województwo dolnośląskie
Ważność (cz. urz.)	od godz. 07:30 dnia 24.04.2024 (roda) do godz. 07:30 dnia 25.04.2024 (czwartek)
Zjawisko/stopień zagrożenia Kryteria	Przymrozki/1 (dzierżonowski, Jelenia Góra, kamiennogórski, karkonoski, kłodzki, lubuski, lwówecki, widnicki, Wałbrzych, wałbrzyski i zbkowicki) W okresie wiosennej wegetacji roślin spadek temperatury powietrza poniżej 0°C lub spadek temperatury przy gruncie poniżej -1°C.



Przymrozki

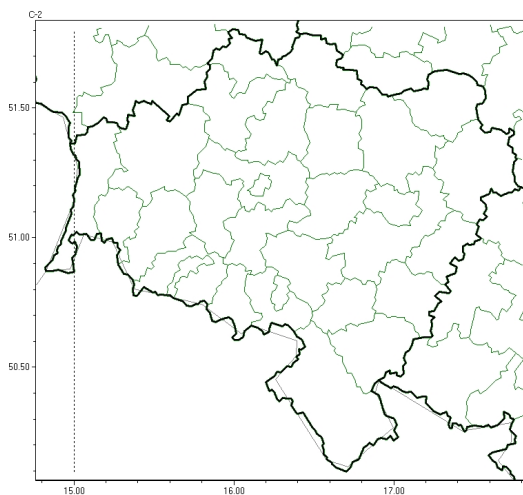


**PROGNOZA NIEBEZPIECZNYCH ZJAWISK METEOROLOGICZNYCH
NA DRUG DOB**

Obszar	Województwo dolnośląskie
Ważność (cz. urz.)	od godz. 07:30 dnia 25.04.2024 (czwartek) do godz. 07:30 dnia 26.04.2024 (piątek)
Zjawisko/stopień zagrożenia Kryteria	Przymrozki/1 (wszystkie powiaty) W okresie wiosennej wegetacji roślin spadek temperatury powietrza poniżej 0°C lub spadek temperatury przy gruncie poniżej -1°C.



Brak niebezpiecznych zjawisk

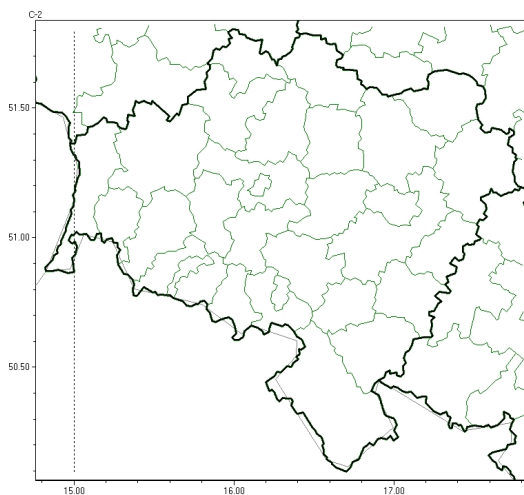


**PROGNOZA NIEBEZPIECZNYCH ZJAWISK METEOROLOGICZNYCH
NA TRZECI DOB**

Obszar	Województwo dolnośląskie
Ważność (cz. urz.)	od godz. 07:30 dnia 26.04.2024 (piątek) do godz. 07:30 dnia 27.04.2024 (sobota)
Zjawisko/stopień zagrożenia Kryteria	Nie przewiduje się /-



Brak niebezpiecznych zjawisk



**PROGNOZA NIEBEZPIECZNYCH ZJAWISK METEOROLOGICZNYCH
NA CZWART DOB**

Obszar	Województwo dolnośląskie
Ważność (cz. urz.)	od godz. 07:30 dnia 27.04.2024 (sobota) do godz. 07:30 dnia 28.04.2024 (niedziela)
Zjawisko/stopień zagrożenia Kryteria	Nie przewiduje się /-

Godzina i data wydania	godz. 14:28 dnia 23.04.2024
Uwagi	Prognoza niebezpiecznych zjawisk meteorologicznych jest informacją orientacyjną. Wydanie depeszy OSTRZEŻENIE unieważnia i anuluje wszystkie informacje dotyczące tego samego okresu i zjawiska zawarte w prognozie. Sprawdź aktualne ostrzeżenia oraz teksty prognoz synoptycznych.

Opracowanie niniejsze i jego format, jako przedmiot prawa autorskiego podlega ochronie prawnej, zgodnie z przepisami ustawy z dnia 4 lutego 1994r o prawie autorskim i prawach pokrewnych (dz. U. z 2006 r. Nr 90, poz. 631 z późn. zm.).

Wszelkie dalsze udostępnianie, rozpowszechnianie (przedruk, kopiowanie, wiadomości sms) jest dozwolone wyłącznie w formie dosłownej z bezwzględnym wskazaniem źródła informacji tj. IMGW-PIB.